

# BLAU LICHT TAG



*Schutz und Sicherheit gut beleuchtet*

Aktionen  
in der ganzen  
Stadt

**25.9.**  
11-17 UHR



**Kommt in die Rolandstadt**  
und erlebt, wenn ca. 30  
blaulichtführende Institutionen  
spannende Aktionen, Informationen  
und Erlebnisse für euch bereit halten.  
Ein Tag für alle, die das blaue Licht fasziniert.

## BAD BRAMSTEDT

*Zum Glück. Besonders.*

# PROGRAMM

25.9.  
11-17 UHR

**11.00 UHR // INFO-TRUCK BLEECK**

## ERÖFFNUNG BLAULICHTTAG

Begrüßung durch Frau Bürgermeisterin Verena Jeske //  
Grußwort Herr Landrat Jan Peter Schröder //  
Grußwort Frau Innenministerin Dr. Sabine Sütterlin-Waack

**11.20 UHR // INFO-TRUCK BLEECK**

## NATIONALHYMNE

Gemeinsames Singen der Nationalhymne

**11.30 UHR // VERANSTALTUNGSGELÄNDE**

**RUNDGANG** mit den Ehrengästen // Besichtigung der Darstellungen // Gespräche mit den Helfern

**12.00 UHR // SCHLOSSWIESE**

## KONZERT DES BT-ORCHESTERS

**13.00 UHR // SCHLOSSSAAL**

**„ENKELTRICK, FALSCHER POLIZISTEN UND CO.“** Vortrag Sicherheitsberater für Senioren

**13.00 UHR // STATION DLRG**

**EINSATZTAUCHER IM TAUCH-CONTAINER** Präsentation DLRG

**13.00 UHR // SCHLOSSWIESE**

## RETTUNGSHUNDESTAFFEL

Vorführung der Rettungshundestaffel

**13.00 UHR // ALTENTREFF SCHLOSS**

**EINSATZ EINES SPEZIALHUNDES LEICHEN- ODER SPRENGSTOFF-SPÜRHUND**

Präsentation Polizeidirektion Bad Segeberg

**13.30 UHR // SCHLOSSWIESE**

## ENTSCHÄRFUNGSDIENST

Präsentation Bundespolizei

**13.30 UHR // STATION BUNDESWEHR**

## BUNDESWEHR SPÄHTRUPPS

„Ausstattung/Auftrag eines Spähtrupps und Verwendungsmöglichkeiten in der Katastrophenabwehr“ // Kurzvortrag

**13.45 UHR // SCHLOSSSAAL**

**„ENERGIEKRISE - DAS DICKE ENDE KOMMT ERST NOCH.“**

Kurzvortrag der Stadtwerke

**14.00 UHR // SCHLOSSWIESE**

**MODENSCHAU DER EINSATZ-SCHUTZKLEIDUNG**

Präsentation Hilfsorganisationen

**14.30 UHR // SCHLOSSSAAL**

**AUSSTATTUNG/AUFTRAG DERMILITÄRFEUERWEHR**

Kurzvortrag der Bundeswehr

**15.00 UHR // SCHLOSSSAAL**

**„BETRUGSMASCHEN AM TELEFON UND AN DER HAUSTÜR“**

Vortrag Sicherheitsberater für Senioren

**15.00 UHR // SCHLOSSWIESE**

**KONZERT DES BUNDESPOLIZEI-ORCHESTERS**

**15.00 UHR // ALTENTREFF SCHLOSS**

**EINSATZ EINES SPEZIALHUNDES LEICHEN- ODER SPRENGSTOFF-SPÜRHUND**

Präsentation Polizeidirektion Bad Segeberg

**15.30 UHR // STATION BUNDESWEHR**

**„BUNDESWEHR ALS ARBEITGEBER“**

Kurzvortrag der Bundeswehr

**15.30 UHR // STATION DLRG**

**EINSATZTAUCHER IM TAUCH-CONTAINER** Präsentation DLRG

**15.45 UHR //SCHLOSSSAAL**

**PSYCHOSOZIALE NOTFALL-**

**VERSORGUNG** Vortrag Malteser Norderstedt // Psychosoziale Notfallversorgung für Einsatzkräfte und betroffene Bürger

**16.00 UHR // SCHLOSSWIESE**

**ENTSCHÄRFUNGSDIENST**

Präsentation Bundespolizei

**16.30 UHR // SCHLOSSSAAL**

**„WER IST DAS KREISVERBINDUNGS-KOMMANDO SEGEBERG?“**

Vortrag Bundeswehr

**16.30 UHR // SCHLOSSWIESE**

**VERKEHRSRETTUNG**

Präsentation Freiwillige Feuerwehr Bad Bramstedt

**17.00 UHR**

**ENDE DER VERANSTALTUNG**

# Blaulichttag in Bad Bramstedt

**Etliche Male im Jahr rücken die Retter in Bad Bramstedt zu Einsätzen aus. Hilfsorganisationen, Feuerwehr und Polizei sowie Krankenhäuser stellen sich also Tag für Tag in den Dienst der Menschen in der Region. Wahrgenommen werden diese in erster Linie nur bei Unfällen, Krankentransporten und unvorhersehbaren Schadensereignissen. Dabei können unsere „Retter“ so viel mehr! Was sie so alles können, welche spektakulären Aktionen damit verknüpft sind und welche Rolle insbesondere die ehrenamtlichen Mitarbeiterinnen und Mitarbeiter dabei spielen, das Präsentieren wir Ihnen am Blaulichttag am Sonntag, den 25. September 2022 rund um den Roland in Bad Bramstedt.**



## Fuhrpark-Ausstellungen

Neben dem Programm werden für Sie zudem eine Reihe an Einsatz- und Sonderfahrzeugen der Teilnehmer\*innen ausgestellt. Sie dürfen gespannt sein!

## Feuerwehrwettkampf „Firefit Championship“

Actiongeladener Wettkampf, einzigartige Atmosphäre und der modernste Feuerwehrturm Europas – das erwartet Sie bei den Firefit Championship. Der zu durchlaufende Parcours basiert auf Aufgaben im Löscheinsatz: Treppen steigen, Schläuche transportieren, verschlossene Türen öffnen, Menschen retten und Löschen.

*Der Wettkampf findet auf dem Bleek am Standort 28 statt.*

*Samstag von 9:00 - 18:00 Uhr*

*Sonntag zum Blaulichttag von 9:00 - 17:00 Uhr*



# Einsatz von Spezialhunden

Immer der Nase nach! Polizeihunde sind wertvolle Helfer in den verschiedensten Angelegenheiten, wie beispielsweise das Aufspüren von vermissten Personen, Drogen und Sprengstoff. Was die Vierbeiner außerdem alles so draufhaben, sehen Sie bei uns.



Foto: © Canva

*„Einsatz von Spezialhunden“  
findet im Altentreff im Schloss  
– Standort Nr. 24 – um 13:00 Uhr  
und um 15:00 Uhr statt und  
um 13:00 Uhr, 13:30 Uhr und  
16:00 Uhr auf der Schlosswiese –  
am Standort Nr. 22.*

# Überschlag- simulator

In diesem Simulator erfahren Sie ganz intensiv einen Überschlag im Auto und lernen dabei, wie Sie sich und andere aus einem umgestürzten Fahrzeug befreien können. Die Selbstrettung und die Rettung von Beifahrern werden hier eindrucksvoll dargestellt.

**Den Überschlagsimulator finden Sie am Standort Nr. 12 (Dekra).**



Foto: © DEKRA

# Blaulicht- simulator

## Fahrsicherheits- training für Einsatzkräfte



Foto: © Canva

Viele Rettungskräfte haben relativ wenig Einsatzzeit am Steuer ihrer Fahrzeuge. Bereit sein für riskante Einsatzfahrten jedoch müssen sie trotzdem. Dafür gibt es das ADAC-Simulationstraining. Hier erleben Sie auf verschiedenen Fahrzeugen alle denkbaren Szenarien hoch realistisch.

*Die Blaulichtsimulation findet am Standort Nr. 25 (Graf-Stolberg-Zimmer) statt.*

## Crash-Vorführung

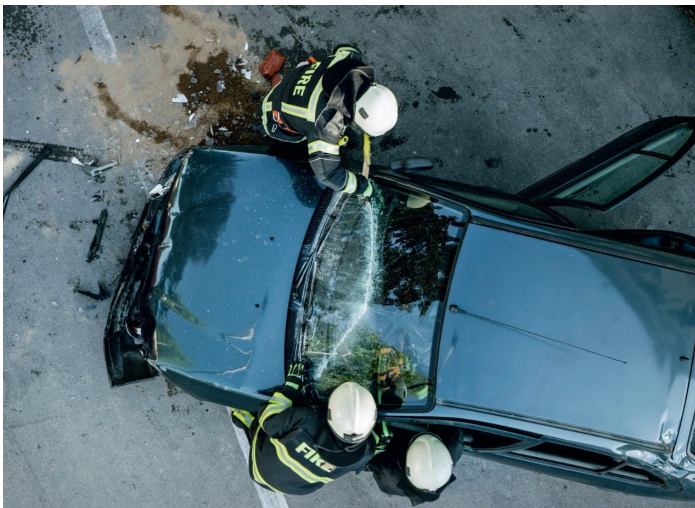


Foto: © Canva

Feuerwehr in Aktion!  
Bei dieser Vorführung zeigt Ihnen die Feuerwehr von Bad Bramstedt ein realistisches End-Szenario von einem Auto-Crash. Was nun getan werden muss, um eine mögliche Person bei solch einem Unfall zu retten, sehen Sie hier.

*Die Crash-Vorführung findet um 16:30 Uhr auf der Schlosswiese am Standort Nr. 22 statt.*

## Die Kantsteinhelden – frühkindliche Verkehrserziehung der Polizei-Handpuppenbühne

Lernen und dabei sogar Spaß haben – hierbei helfen Lotta & Charlie. Die Kantsteinhelden der Polizei Neumünster zeigen Ihren Kindern, was sie wissen müssen, um sicher durch den Straßenverkehr zu kommen. Hauptthema: sicheres Überqueren der Straße & die Sichtbarkeit im Straßenverkehr. **Überwiegend im Kinderland am Standort Nr. 20**



Foto: © Polizei Neumünster



## Erste-Hilfe-Kurs für Kinder

Früh übt sich!

Hier lernen Ihre Kinder bereits im frühem Alter, was Erste-Hilfe beinhaltet. Mit ersten Blick in den Verbandskasten, bekommen Ihre Kinder ihre erste Schulung zu diesem wichtigen Thema.

**Findet am Standort Nr. 33 statt.**

## Kriminalitätsbekämpfung



Foto: © Canva

Das Spektrum der polizeilichen Aufgaben ist umfangreich. Hierzu zählen beispielsweise die Bekämpfung von Kriminalität. Um ihre Aufgaben zu erfüllen, ergreift die Bundes- und Landespolizei umfangreiche Maßnahmen. Welche Maßnahmen das genau sind, erfahren Sie hier.

**Kriminalitätsbekämpfung findet an den Standorten Nr. 16, 29, 30 und 35 statt.**

## Fahrrad- und Rollerparcours

Fahrradhelme auf und los geht's! Hier können Ihre Kinder mit dem Fahrrad/Roller einen Parcours eigenständig meistern. Inhalte sind u.a. Spurhalten, Spurwechsel, Bremsprobe, verkehrssicheres Rad, 8-Fahren und Slalomfahrt.

*Findet am Standort Nr. 17 (Kreisverkehrswacht) statt.*



Foto: © Canva

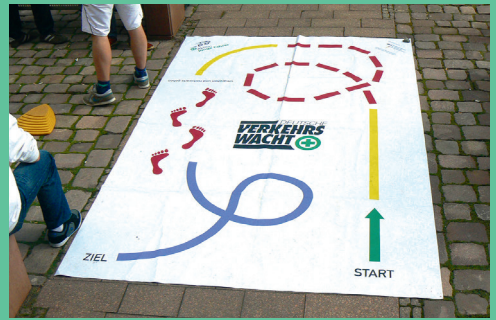


Foto: © Verkehrswacht

## Rauschbrillenparcours

In diesem Parcours können Sie Brillen mit unterschiedlicher Promillestärke ausprobieren und den Zustand der Beeinträchtigung durch Alkohol eindrucksvoll selbst erfahren.

*Findet am Standort Nr. 11 (Therapiehilfe) statt.*

## Kinderland

### mit Hüpfburgen und Riesenrutsche

TOBEN – SPIELEN – SPASS HABEN!

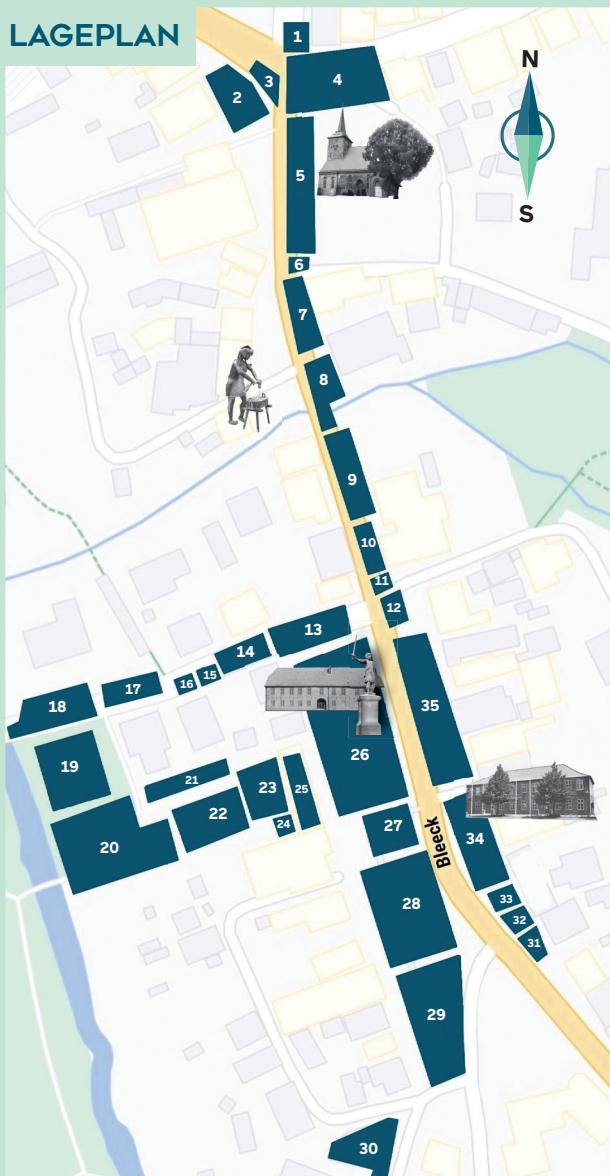
Die Kinder erwartet ein großes Areal mit vielen Fun-Stationen, wie z.B. ein Hüpfburgenland und eine Riesenrutsche – auch für die Großen!

*Findet am Standort Nr. 20 (Schlosswiese) statt.*



Foto: © THW

## LAGEPLAN



## TEILNEHMER UND MITWIRKENDE

- 1 Hauptzollamt Itzehoe
- 2 Gastro + Kinderattraktion
- 3 Bundesamt für Güterverkehr (BAG)
- 4 Bundeswehr
- 5 Feuerwehr Bad Bramstedt
- 6 ACE (Auto Clubs Europa)
- 7 Arbeiter-Samariter-Bund
- 8 Deutsche Lebens-Rettungs-Gesellschaft (DLRG)
- 9 Rettungsdienst Kooperation SH
- 10 Die Johanniter Unfallhilfe
- 11 Therapiehilfe
- 12 Dekra Norderstedt
- 13 Berufsfeuerwehr Neumünster
- 14 Medizinischer Transportdienst
- 15 Fahrradcodierung
- 16 Präventionsteam der Landespolizei
- 17 Kreisverkehrswacht
- 18 Technisches Hilfswerk
- 19 Riesenrutsche vom THW
- 20 Kinderland
- 21 Vereine/Verbände
- 22 Vorfürhungen
- 23 Bühne für Konzerte
- 24 Polizeidirektion Bad Segeberg
- 25 ADAC, Weißer Ring & Sicherheitsberater für Senioren
- 26 Jugendfeuerwehr Bad Bramstedt & Land
- 27 Bühne (Infotruck)
- 28 Feuerwehrwettkampf „Firefit Championship“
- 29 Landespolizei
- 30 Landespolizei, Kriminalpolizei & Autobahn- und Bezirksrevier Bad Segeberg
- 31 Deutsches Rotes Kreuz (DRK)
- 32 Malteser/PSNV AG
- 33 Stadt Bad Bramstedt Ordnungsamt
- 34 Katastrophenschutz Kreis Segeberg
- 35 Bundespolizei



**BAD BRAMSTEDT**

*Zum Glück. Besonders.*